

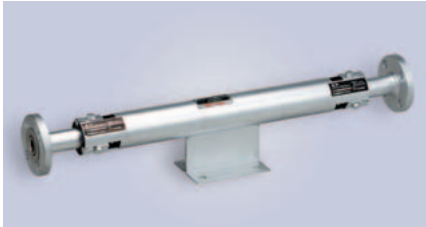
## EB-1J·EB-2J



### 伸缩管接头



EB-1J



EB-2J

- 设计及尺寸以 JIS 规格为基准
- 液体接触部件使用 316L 不锈钢
- 带有外筒及内筒

型号	EB-1J	EB-2J
适用流体	蒸气、空气、水、油、其它非危险性流体	
最高压力	0.98MPa {10kgf/cm <sup>2</sup> G}	
最高温度	220℃	
轴向伸长	10mm	20mm
轴向缩短	25mm	50mm
连接方式	JIS 10K FF 法兰盘	
材料	外筒	炭素钢*1
	波纹管	不锈钢
	内筒	不锈钢
公称直径	20A ~ 250A*2	

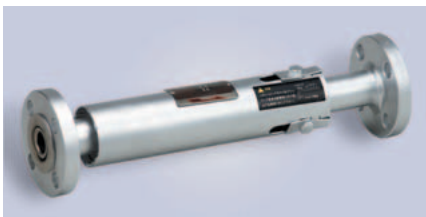
\*1: 也可以生产所有的不锈钢产品。

\*2: 也可以生产 300A ~ 400A 的产品 EB-3、EB-4。

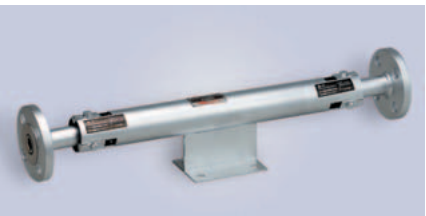
## EB-11·EB-12



### 伸缩管接头



EB-11



EB-12

- 带有控制环最高压力为 2.0MPa
- 液体接触部件使用 316L 不锈钢
- 带有外筒及内筒

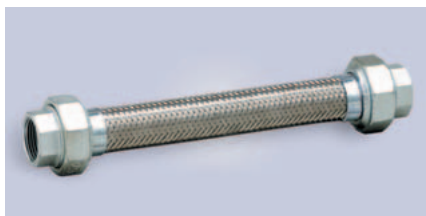
型号	EB-11	EB-12
适用流体	蒸气、空气、水、油、其它非危险性流体	
最高压力	2.0MPa {20kgf/cm <sup>2</sup> G}	
最高温度	220℃	
轴向伸长	10mm	20mm
轴向缩短	25mm	50mm
连接方式	JIS 20K RF 法兰盘	
材料	外筒	炭素钢
	波纹管	不锈钢
	内筒	不锈钢
公称直径	20A ~ 250A*	

\*也可以生产 300A ~ 400A 的产品 EB-7、EB-8。

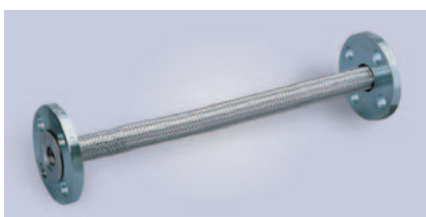
## YBF-1E·2E



### 挠性管接头



YBF-1E



YBF-2E

- 最高压力在 1.0MPa 时的可挠性及耐久性良好
- 对破裂，剥落等有极好的气候适应性
- 增强了耐用性

型号	YBF-1E	YBF-2E
适用流体	蒸气、空气、水、油、其它非危险性流体	
最高压力	1.0MPa {10kgf/cm <sup>2</sup> G} *1	
最高温度	220℃	
长度	300mm, 500mm, 800mm, 1000mm*2	
连接方式	JIS Rc (管接头)	JIS 10K FF 法兰盘
材料	波纹管	不锈钢*3
	叶片	不锈钢*3
公称直径	15A ~ 50A	15A ~ 250A

\*1: 15A ~ 100A : 1.0MPa, 125A ~ 150A : 0.99MPa, 200A : 0.77MPa, 250A : 0.59MPa

\*2: 也可以生产长度为 1200mm、1500mm、2000mm 的产品。

\*3: 也可以生产所有的不锈钢产品。